

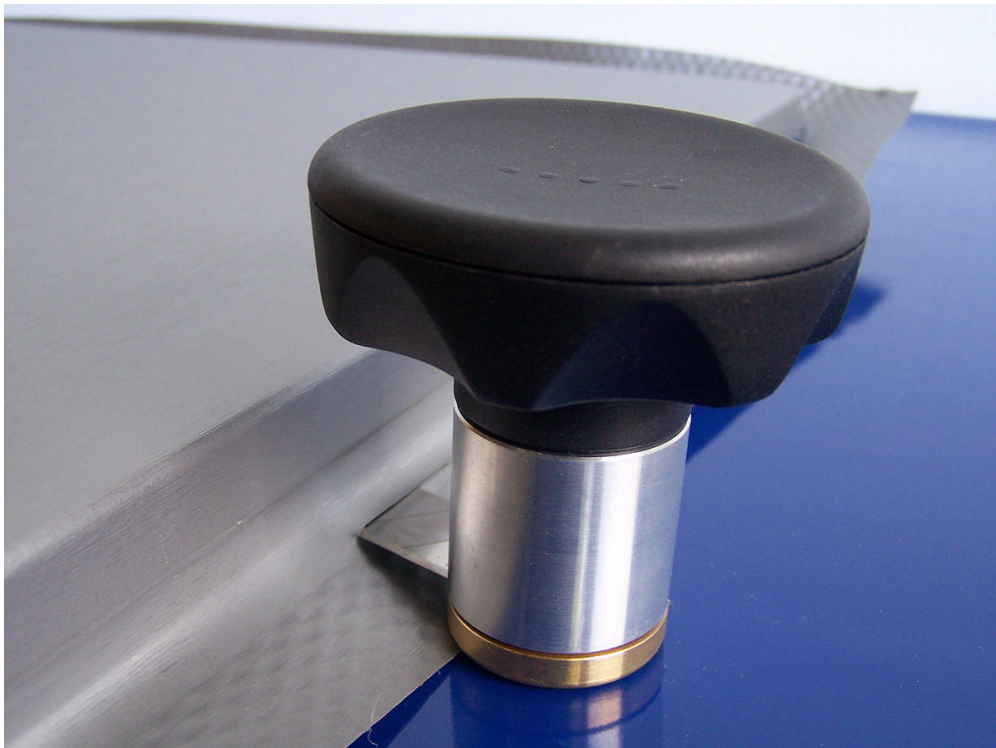


System INFO

Grobschnittmesser GS 32

www.gotschild.de

Das **GS 32** aus dem **Gotschild-System** ist das optimale Handschneidemesser zum Vorschneiden der überstehenden PVC-Folie von 3D-Möbelfronten.



Vorteile

Das Grobschnittmesser **GS 32** ist leicht zu handhaben und ermöglicht einen optimalen Vorschchnitt aus der Matte für die Gottschild Schneidemaschinen. Die Auflagefläche mit einem Durchmesser von 32 mm gewährleistet eine sichere Führung zwischen den Möbelfronten.

Der Messerkopf ist so konstruiert, dass die Klinsen leicht ausgewechselt werden können. Durch den Einsatz von handelsüblichen Klinsen entstehen keine hohen Folgekosten.

Das **GS 32** ist auch das optimale Vorschneidmesser, wenn der Bündigschnitt von Hand mit dem Feinschnittmesser **FS 55** erfolgt.

– Sollten Sie noch Fragen haben, beraten wir Sie gern –